



Chauffage mixte  
bois / granulés



## MC Classique + Silvatherm Compact

Chaudière à bois à tirage naturel d'une puissance de 20 ou 30 kW

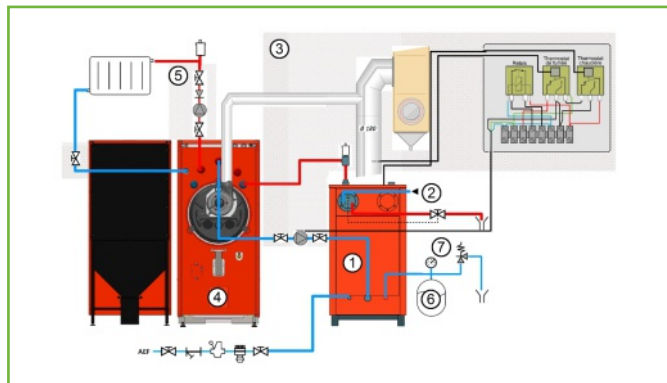
Chaudière à granulés d'une puissance de 20 ou 26 kW

Chauffage seul ou

Chauffage et production ECS externe



## Couplage sans ballon tampon pour un gain de place important



kit de couplage 900 112

Grâce à son dispositif de contrôle, le kit de couplage (réf. 900 112) garantit que les deux chaudières ne fonctionnent pas simultanément. Elles peuvent alors se raccorder dans **un conduit de fumées unique**. La chaudière à bois est toujours prioritaire. Tant qu'elle est en fonctionnement, la chaudière à granulés est éteinte. Quand la chaudière à bois ne fonctionne plus, la chaudière à granulés prend le relais et démarre automatiquement.

De plus, la conception hydraulique innovante des chaudières à granulés PERGE Silvatherm permet une **installation sans ballon tampon**.

## Pourquoi coupler une chaudière à bois avec une chaudière à granulés ?

Vous avez 2 énergies à votre disposition. Vous optez pour la **plus adaptée du moment**.

Vous vous absentez quelques jours ? Pas de problème ! La chaudière à granulés prend automatiquement le relais et assure le chauffage pendant votre absence.

La chaudière à bois est toujours prioritaire. La chaudière à granulés est là pour assurer la relève de façon automatique.

Grâce au kit de couplage, la chaudière à bois et la chaudière à **granulés peuvent être raccordées dans le même conduit de cheminée**.

En choisissant le couplage de 2 chaudières distinctes plutôt qu'une chaudière mixte monobloc :

- vous pouvez **coupler votre chaudière à bois PERGE MC existante** avec la chaudière à granulés ;
- vous pouvez **étaler votre investissement** dans le temps ;
- vous **optimisez le rendement** de chacun des appareils ;
- en fin de vie, vous ne changez que l'appareil qui a le plus servi.

Et en plus, **cela ne coûte pas plus cher** et **cela ne prend pas plus de place** car les chaudières PERGE peuvent être installées sans ballon tampon.

## Garantie

Les garanties standards sont de 3 ans pour le corps de chauffe et de 2 ans pour les accessoires (échangeur anti-ébullition, régulateur de tirage). Toutefois, certaines garanties peuvent être étendues.

**Garantie du corps échangeur de la chaudière à granulés : 10 ans.**

La garantie sur le corps échangeur de la chaudière, contre tout risque de corrosion ou de fuites, est portée de 3 à 10 ans dans le cas de la souscription d'un contrat d'entretien annuel auprès d'un professionnel, depuis la mise en service de la chaudière et sans interruption pendant 10 ans.



## MiniSilo : le stockage des granulés compact et facile à mettre en oeuvre



Capacité de 390 litres ou 250 kg (soit 16 à 17 sacs de 15 kg) pour une autonomie hebdomadaire par grand froid et largement supérieure en inter-saison.

Large porte en partie supérieure pour le chargement

Livré monté en un seul colis prêt à fonctionner

Montage très aisé à droite ou à gauche pour une meilleure intégration dans la chaufferie

Possibilité d'adapter ultérieurement une centrale d'aspiration en cas de volonté d'évoluer vers un stockage grande capacité

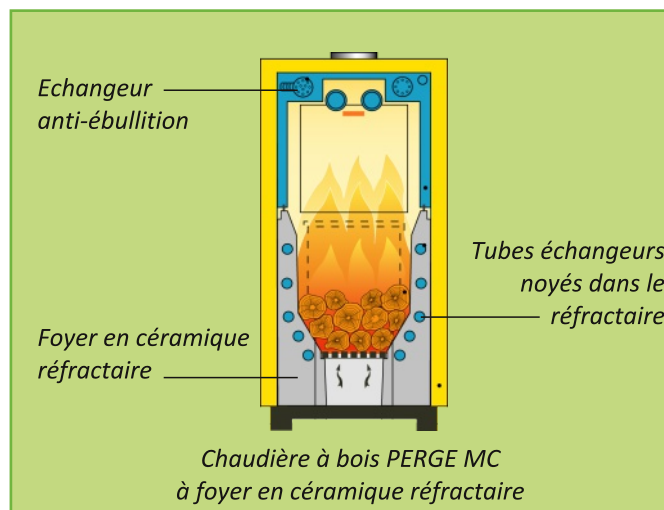


## Chaudière à bois PERGE MC Classique : le choix reconnu de la robustesse et de la simplicité

Avec **plus de 60.000 chaudières installées**, les chaudières à bois PERGE MC Classique sont une référence en matière de robustesse et de simplicité. Elles représentent le souci constant de PERGE d'offrir à ses clients des produits garantissant les meilleures prestations possibles tout en offrant fiabilité et simplicité d'utilisation.

Elles mettent en oeuvre de nombreuses technologies PERGE, notamment :

- le **foyer en céramique réfractaire** pour une combustion complète et propre
- les échangeurs supérieur et inférieur aisément dissociables
- l'échangeur anti-ébullition monté d'usine permettant un fonctionnement avec un vase d'expansion fermé sous pression d'azote
- un **tirage de cheminée** minimum requis très **faible : de 1,3 à 1,8 mmCE**
- l'**utilisation simple sans électricité** de la chaudière MC Classique avec possibilité de fonctionnement autonome sur une installation en thermosiphon.



Cachet Revendeur



380 av. Salvador Allende  
26800 PORTES LES VALENCE  
Tel. : 04.75.57.81.63  
Fax : 04.75.57.24.91

[www.perge.com](http://www.perge.com)