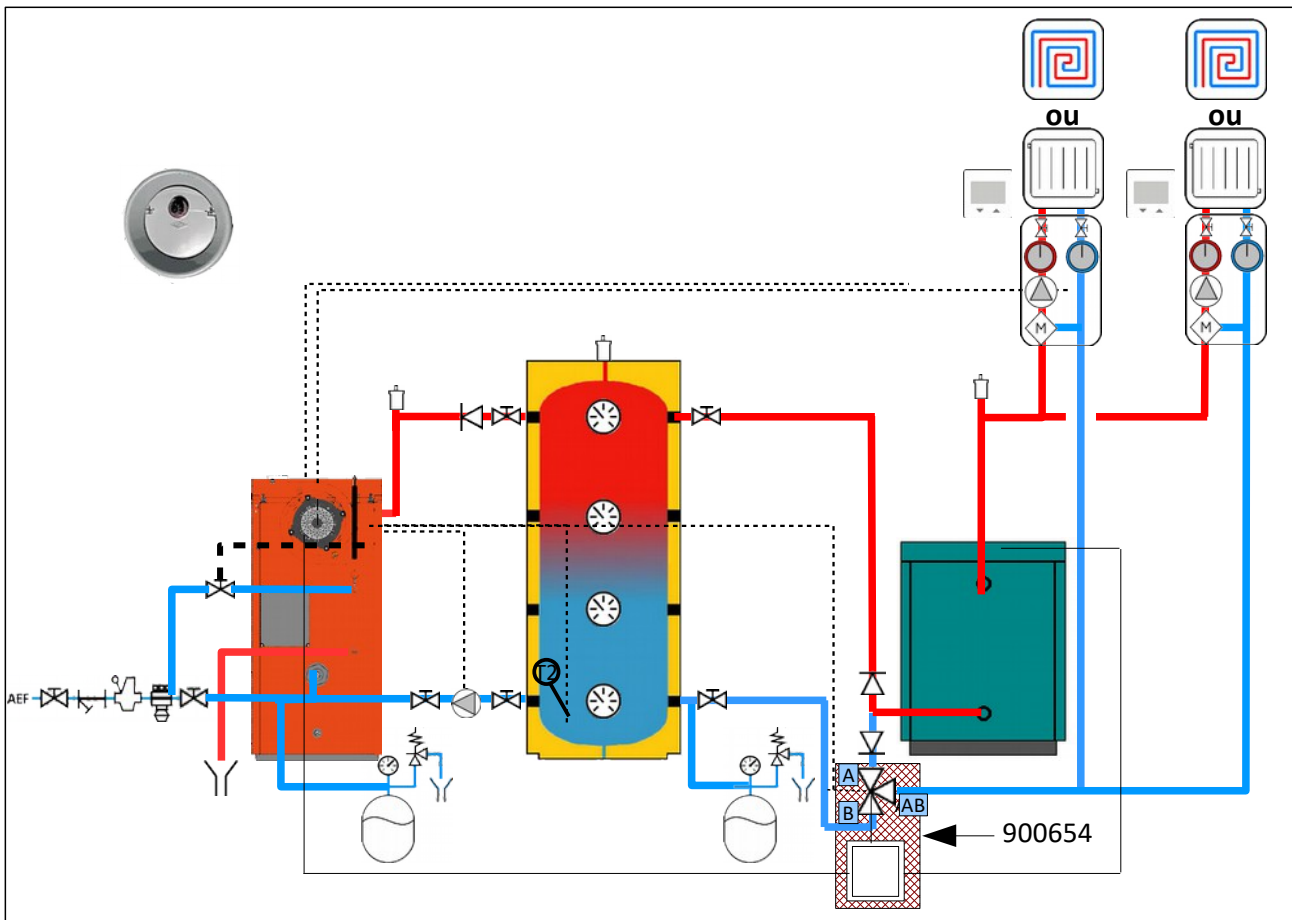


Raccordement d'une chaudière à bois GFI
à une chaudière d'une autre marques

Raccordement hydrauliques – Schéma



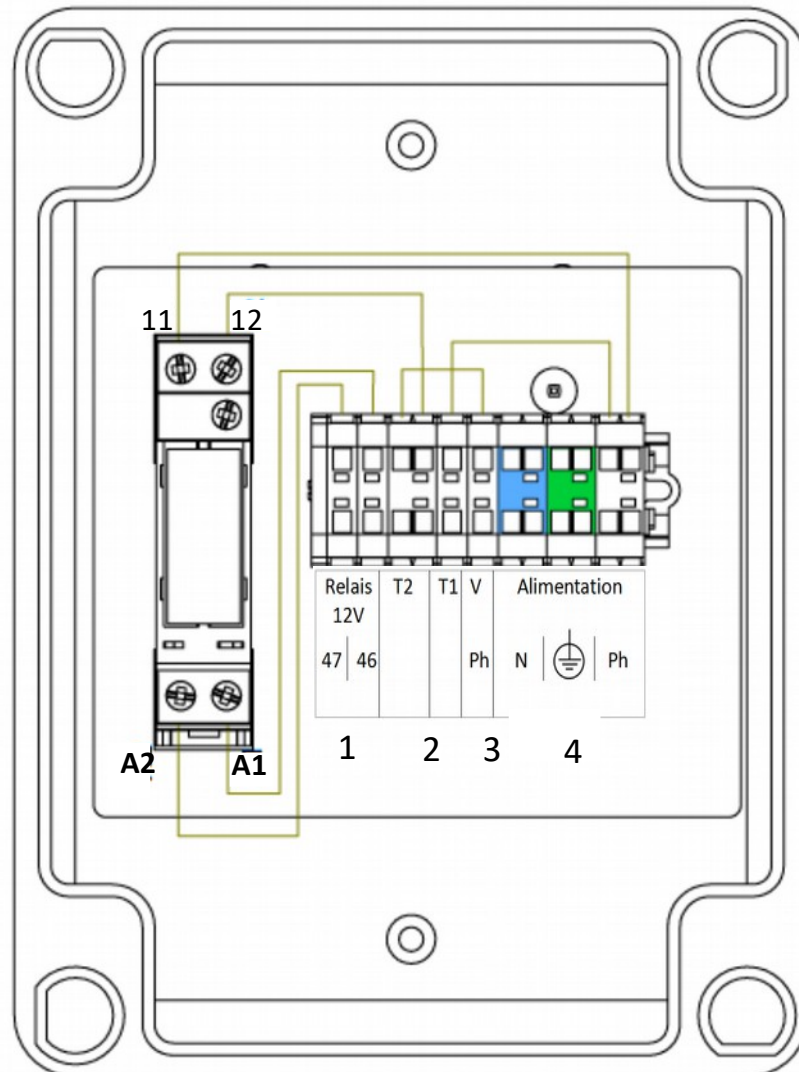
Ce kit contient :



Vanne de zone



Boitier de raccordement (relais 12V et bornier)



- 1: Contact 12V provenant de la régulation GFI
- 2: Brancher le contact T1 et T2 du brûleur de la chaudière en relève
- 3: Raccorder la vanne de zone
- 4: Alimenter en 230V



380 Av. Salvador Allende – BP-7
26800 PORTES LES VALENCE
Tél: 04.75.57.81.63
Fax: 04.75.57.24.91
www.perge.fr